

Wallonia.be

Des métiers du bâtiment à l'art, il n'y a qu'un pas

De l'ingénierie civile à l'art de haut niveau, il n'y a qu'un pas, il y a un wallon. Un homme charismatique et poète, un homme avec les pieds sur terre et la tête dans les étoiles, un homme dur en affaires et un écueil de tendresse pour ceux qu'il chérit. Un homme qui a refusé d'être comme les autres, parce qu'il n'est pas comme les autres. Et combien ce wallon a raison.

Tout petit déjà, ses enseignants et parents remarquent un enfant différent. Un dys, comme on appelle. On lui promet un avenir peu réussi. Quelle erreur !

Un wallon extra.ordinaire, hors de l'ordinaire : Didier Jaminon.

Voici un extrait d'un article déposé sur le site web « ORA »

Confronté à un système qui lui est non adapté, la personne va développer la capacité à ne jamais se décourager : la persévérance, la recherche systématique de solutions, la logique, la faculté à résoudre des problèmes

Contrairement à l'idée encore trop répandue, un enfant DYS n'a pas de déficience intellectuelle. Chez les dyslexiques, les recherches montrent leur capacité à résoudre des problèmes. Une logique visiblement appréciée, puisqu'une étude anglaise a montré que leur proportion à occuper des postes de chefs d'entreprise, était plus élevée que dans la population en général.

Avec davantage de bienveillance et d'inclusion, les enfants DYS pourraient faire émerger une société plus diversifiée et plus compréhensive... Cette faculté à créer un univers contribue à développer son sens artistique.

Une étude de l'Université de Californie a démontré qu'un dyslexique est [Un Haut Potentiel Emotionnel \(HPE\)](#) qui peut devenir un indéniable atout dans les relations humaines.

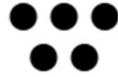
(<https://www.ora-visio.fr/les-4-grandes-forces-et-qualites-enfants-dys/>)

Voici quelques dys célèbres :

Pablo Picasso, Mika, Harrison Ford, Steven Spielberg, Agatha Christie, Albert Einstein, Ernest Hemingway, Tom Cruise.

Je gage que cet homme d'affaires, artiste de surcroît, ne restera pas longtemps méconnu.

Son intelligence remarquable a fait de lui un expert auprès d'entreprises hors Belgique. Il est



Wallonia.be

appelé pour tester des produits et prodiguer ses conseils pour leur amélioration. Il crée des solutions, des produits.

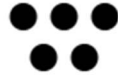
Didier commence sa vie professionnelle très jeune après une qualification en construction suivie et réussie à L'école Saint-Laurent de Liège. Il épouse le métier de son papa, passionné par la pose de carrelages, le travail de la pierre, la transformation de bâtiments. Didier apporte une nouvelle façon, un savoir-faire plus performant de la pose des carrelages, par exemple. En réalité, il excelle en science physique, analyse, remarque les comportements de l'air, de colle, par exemple, et, change la manière d'utiliser les produits pour rendre la pose des carrelages et différents carreaux indéniablement performantes et durables sur un terme bien plus long que ceux existants alors. Il innove. Les innovateurs, les inventeurs sont des créateurs. Les créateurs sont des artistes quel que soit le domaine où ils créent.

Le covid arrive.... Didier est confiné. Comme tout le monde. Il lui est impossible de se rendre chez ses clients.

Il a du temps. Sa magnifique compagne à quatre pattes, Baia, l'inspire. Il crée BAIA DESIGN et une gamme BAIA. Il déploie ses ailes de businessman. Il décide d'utiliser les panneaux de BAIA PANEL utilisé jusqu'à présent dans la fabrication des sous coffrages réutilisables des plafonds des tunnels, de murs isolants, pour créer un style de murs de salle-de-bains, du mobilier et des accessoires sanitaires résolument modernes. Avec les déchets de ses panneaux, il se lance dans l'artistique. Au fur et à mesure, il utilise différentes épaisseurs de panneaux et crée des objets utiles au quotidien. Il crée des œuvres d'art, chacune accompagnée d'un certificat d'authenticité. Les avantages des BAIA PANEL sont considérables autant pour une utilisation en milieu domestique qu'en milieu hospitalier !

Les panneaux de BAIA PANEL sont en matériau composite écoresponsable. Ils sont uniques, la liste de leurs qualités est longue. Je n'en ai retenu que quelques-unes :

- Composite minéral unique en Europe composé de 50% de résine et de 50% de poudre de pierre,
- 100% recyclables,
- antibactériens,
- antifongiques,
- résistants aux UV,
- résistants à l'humidité, à l'eau douce et.... À l'eau salée,
- résistant aux chocs,
- flexibles,
- thermoformables,



Wallonia.be

- effet pierre brillante ou brute,
- insensible à la lumière,
- facile d'entretien
- etc

Plusieurs couleurs sont disponibles. Didier crée sur mesure afin que l'objet et son utilisation rencontrent parfaitement vos desideratas.

Didier crée des maquettes de bois pour les fabrications en série, calcule l'équilibre de certains objets afin qu'ils tiennent sans tomber. Quant aux œuvres d'art, il les crée selon son humeur, son envie, sans créer de modèle. Cela les rend uniques. J'ai tout particulièrement remarqué ses lampes designs.

Non seulement, elles sont belles mais de plus, elles jouent de leur lumière sur les murs ou le plafond. Ce jeu est joli, chaleureux, relaxant. Elles trouveront facilement leur place dans les hôtels de luxe, les palaces, auprès des personnes de bon goût, les amoureux du beau.

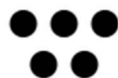
BAIA DESIGN regroupe : BAIA PANEL, BAIA LIGHTING, BAIA BATHROOM, BAIA CREATION, BAIA SCRAP, BAIA SEA.

BAIA SEA ? Je fus curieuse. BAIA SEA s'adresse plus particulièrement aux voiliers de luxe, yacht et super yacht.

Didier Jaminon, refait complètement l'intérieur de votre bateau. Le mobilier est léger, résistant, le contenu protégé en cas de tempêtes, chic, luxueux. Didier a, par exemple, créé un porte-verre qui même posé à la verticale, permet aux verres suspendus de rester en place. On y retire et y remet les verres avec une aisance déconcertante. Le porte-verres peut être secoué dans tous les sens, les verres ne bougent pas d'un millimètre. Tout est à l'avenant... une pure merveille d'adaptation nautique. Une astuce BAIA. Je ne donnerai pas le nom du skipper ou du bateau, mais sachez que la Wallonie est fière que ce wallon fut remarqué et à la demande du propriétaire, créé le mobilier complet d'un voilier qui a participé récemment à la Route du Rhum.

A quand BAIA AIR ? Et pourquoi pas ?

Les exigences demandées par un voilier de compétition dont la légèreté et la résistance sont semblables dans l'aéronautique. Ce qui permettrait d'alléger les avions, d'isoler les parois intérieures apportant souvent un ressenti de froid pour le passager fenêtre, de les personnaliser, de les rendre plus facile d'entretien, etc. Les aviateurs comprendront aisément et rapidement les avantages de contacter Didier Jaminon.



Wallonia.be

Et pour les hôpitaux ? Un BAIA HEALTH ?

Puisque les panneaux de BAIA PANEL rencontrent les exigences sanitaires demandées en milieu médical, les institutions hospitalières trouveront aisément des avantages à contacter Didier Jaminon.

Et pour le prix ? Ils ne sont pas insurmontables !

Dans sa vie privée, Didier mène une vie de père de famille heureuse, il fut vice-champion de Belgique en VTT trial, il participe à des projets cyclistes d'une école pour les étudiants. Bon sang ne saurait mentir ! Didier et son fils David collaborent au quotidien au développement de BAIA et partagent le plaisir des sports automobiles d'endurance, ils collectionnent des miniatures, se rendent aux spectacles de certaines courses, rencontres des pilotes. Des mordus du volant !

David parle parfaitement français et anglais, poursuit des études supérieures en cours du soir. Un jeune espoir wallon, sans hésitation, un futur manager wallon bourré de talents, également.

Didier me cite cette phrase qui le définit bien. Je vous la livre tant je l'ai trouvée véritable pour toutes et tous.

« L'imagination est plus importante que la connaissance. Car la connaissance est limitée, alors que l'imagination embrasse l'Univers tout entier. » (Albert Einstein)

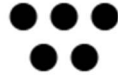
Vous désirez découvrir un nouveau concept ? Vous désirez découvrir de beaux objets ? ou tout simplement vous cherchez une idée de cadeau de fêtes de fin d'année, chic, unique, à un prix accessible ?

Rendez-vous aux portes ouvertes de BAIA DESIGN :

- le 13 décembre 2024 de 8h à 20h, portes ouvertes aux professionnels,
- les 14 et 15 décembre 2024 de 13h à 18h, portes ouvertes au public.

Avenue Henri Massin 143, 4800 Petit-Rechain, Belgique.





Wallonia.be

Voici les contacts de Didier Jaminon, Manager de BAIA DESIGN srl :

Téléphone mobile : +32 (0) 497 844 224

Email : info@baia-design.com

Web : baia-design.com

Facebook : <https://www.facebook.com/didier.jaminon>

Adresse : Avenue Henri Massin 143, 4800 Petit-Rechain

Belle découverte et excellent voyage dans le monde de Didier où tout est possible.

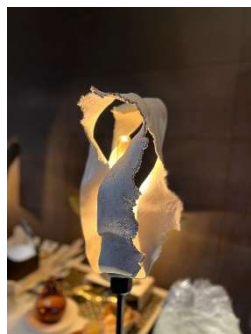
Victoria B. Lohay,

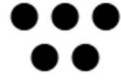
Ambassadrice,

Wallonia.be

Tél. / Whatsapp : +32 470 688 302

Email : lohayvictoraib@gmail.com





Wallonia.be

Feel inspired

